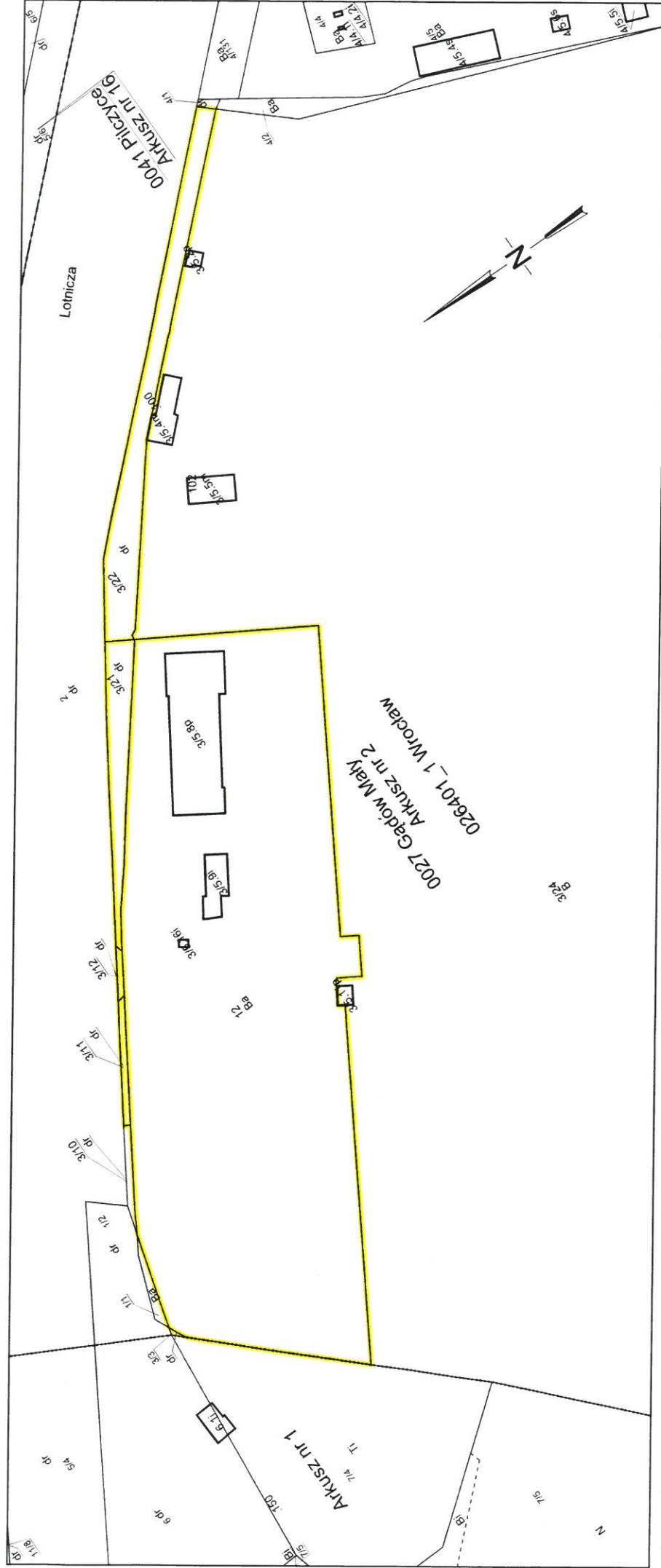


WYRYS Z MAPY EWIDENCYJNEJ

Skala 1:2000



Sporządzono w Zarządzie Geodezji, Kartografii
i Katastru Miejskiego we Wrocławiu
według stanu na dzień: 14-12-2023
Zlecenie nr: ZGKIKM.TE.6621.28136.2023

Dokument niniejszy jest przeznaczony do dokonywania wpisu w księdze wieczystej

Z up. i ZYDENTAWROCLAWIA

inż. Justyna Janus
KIEROWNIK

(imię i nazwisko osoby upoważnionej)
Wrocław, 14-12-2023

Sporządził(a): Malwina Tkocz

